



## PIANO DI EVACUAZIONE

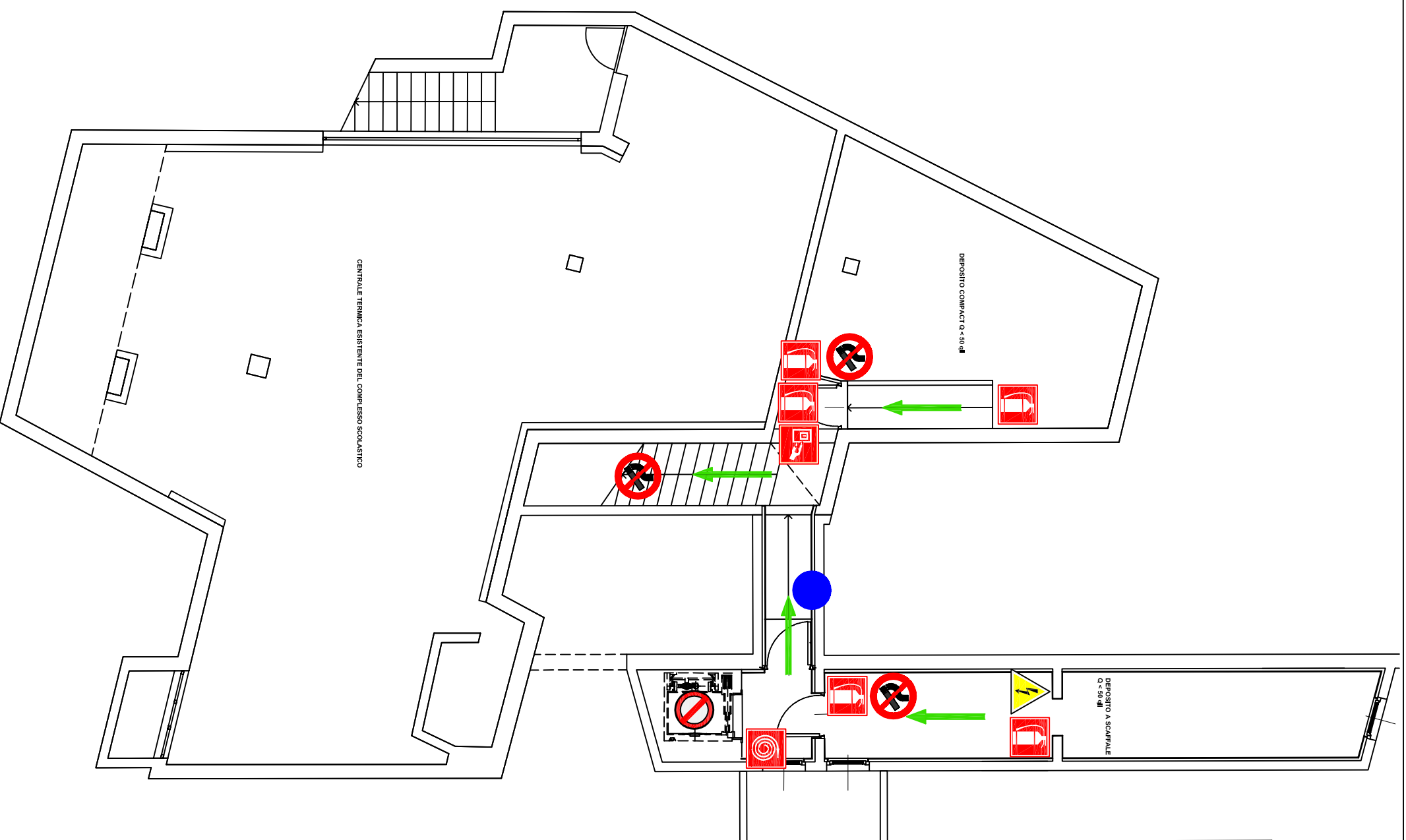
LEGENDA			
	VOI SIETE QUI		VIE DI FUGA
	MASPO		PULSANTE DI SGANCIO
	ESTINTORE		DIVIETO DI ACCESSO IN CASO DI INCENDIO
	VIETATO FUMARE		QUADRO ELETTRICO

### NORME DI COMPORTAMENTO IN CASO DI INCENDIO E DI EVACUAZIONE:

SEGNALARE L'INCENDIO AL PERSONALE PRESENTE;  
MANTENERE LA CALMA E SEGUIRE I PERCORSI D'ESODO VERSO LE USCITE DI EMERGENZA;  
ALL'ESTERNO AVVICINARSI AL PUNTO DI RACCOLTA ED ATTENDERE ISTRUZIONI DALLE SQUADRE DI EMERGENZA.

### NUMERI DI TELEFONO PER L'EMERGENZA

VIGILI DEL FUOCO	115
PRONTO SOCCORSO	118
SOCCORSO PUBBLICO DI EMERGENZA	113
CARABINIERI PRONTO INTERVENTO	112





## PIANO DI EVACUAZIONE

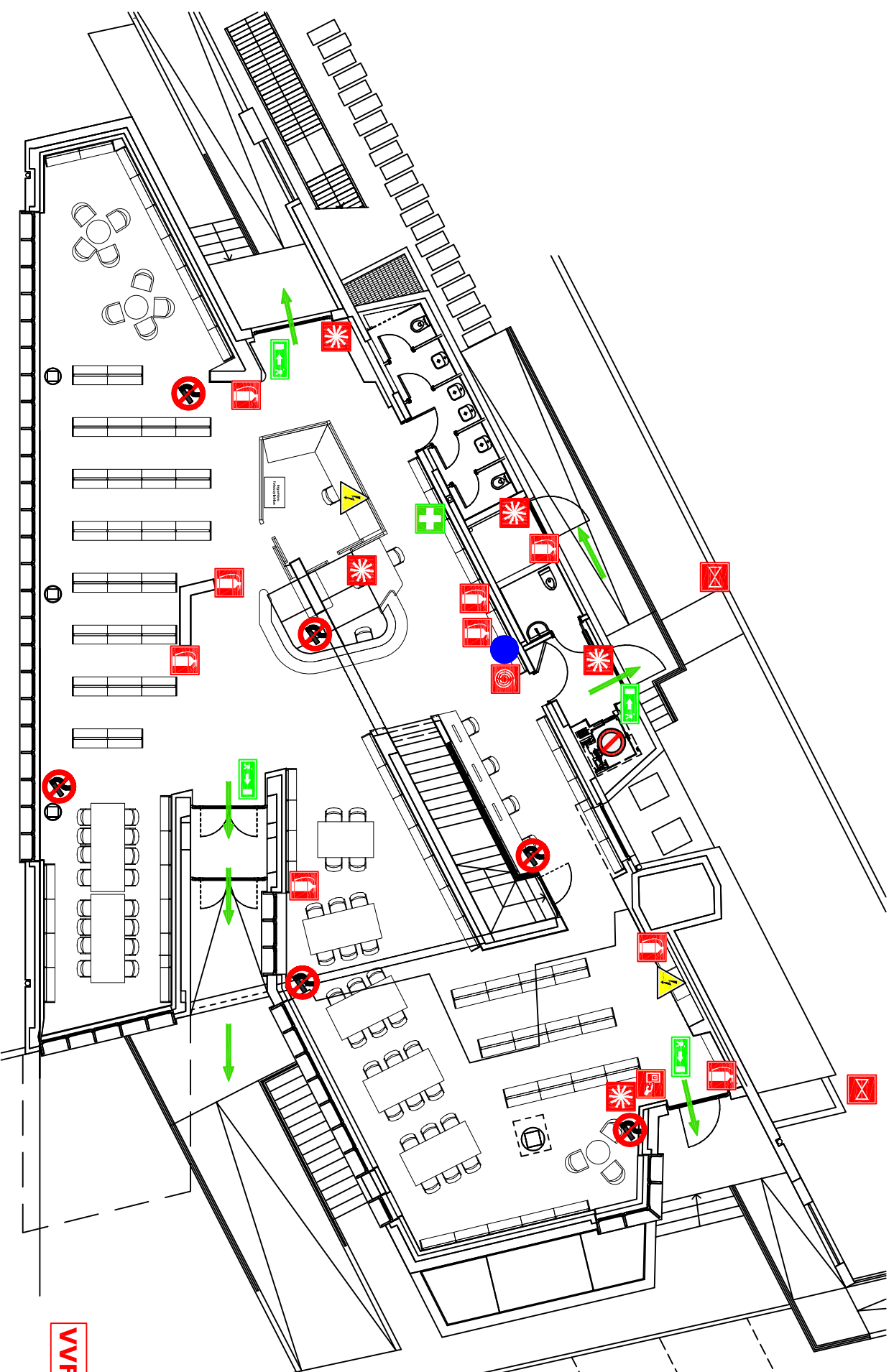
LEGENDA			
	VOI SIETE QUI		VIE DI FUGA
	MASPO		USCITA DI SICUREZZA
	ESTINTORE		DIVIETO DI ACCESSO IN CASO DI INCENDIO
	PULSANTE ALLARME ANTINCENDIO		QUADRO ELETTRICO
	PULSANTE DI SGANCIO		VALVOLE INTERCETTAZIONE COMBUSTIBILE
	VIETATO FUMARE		ATTACCO VVF

### NORME DI COMPORTAMENTO IN CASO DI INCENDIO E DI EVACUAZIONE:

SEGNALARE L'INCENDIO AL PERSONALE PRESENTE;  
MANTENERE LA CALMA E SEGUIRE I PERCORSI DESODO VERSO LE USCITE DI EMERGENZA;  
ALL'ESTERNO AVVICINARSI AL PUNTO DI RACCOLTA ED ATTENDERE ISTRUZIONI DALLE SQUADRE DI EMERGENZA.

### NUMERI DI TELEFONO PER L'EMERGENZA

VIGILI DEL FUOCO	115
PRONTO SOCCORSO	118
SOCCORSO PUBBLICO DI EMERGENZA	113
CARABINIERI PRONTO INTERVENTO	112



ECO - syn S.r.l.









Via Casignacco, 78 - 33040 RADAMIANO (UD)  
TEL: 0432/640001 FAX: 0432/640005 @: info@eco-syn.it

Rev: 01      Data Stesura: 5 aprile 2017  
Nome File: Quadro\_Sinotto\_05\_04\_17.dwg

Scala: Non in scala



## PIANO DI EVACUAZIONE

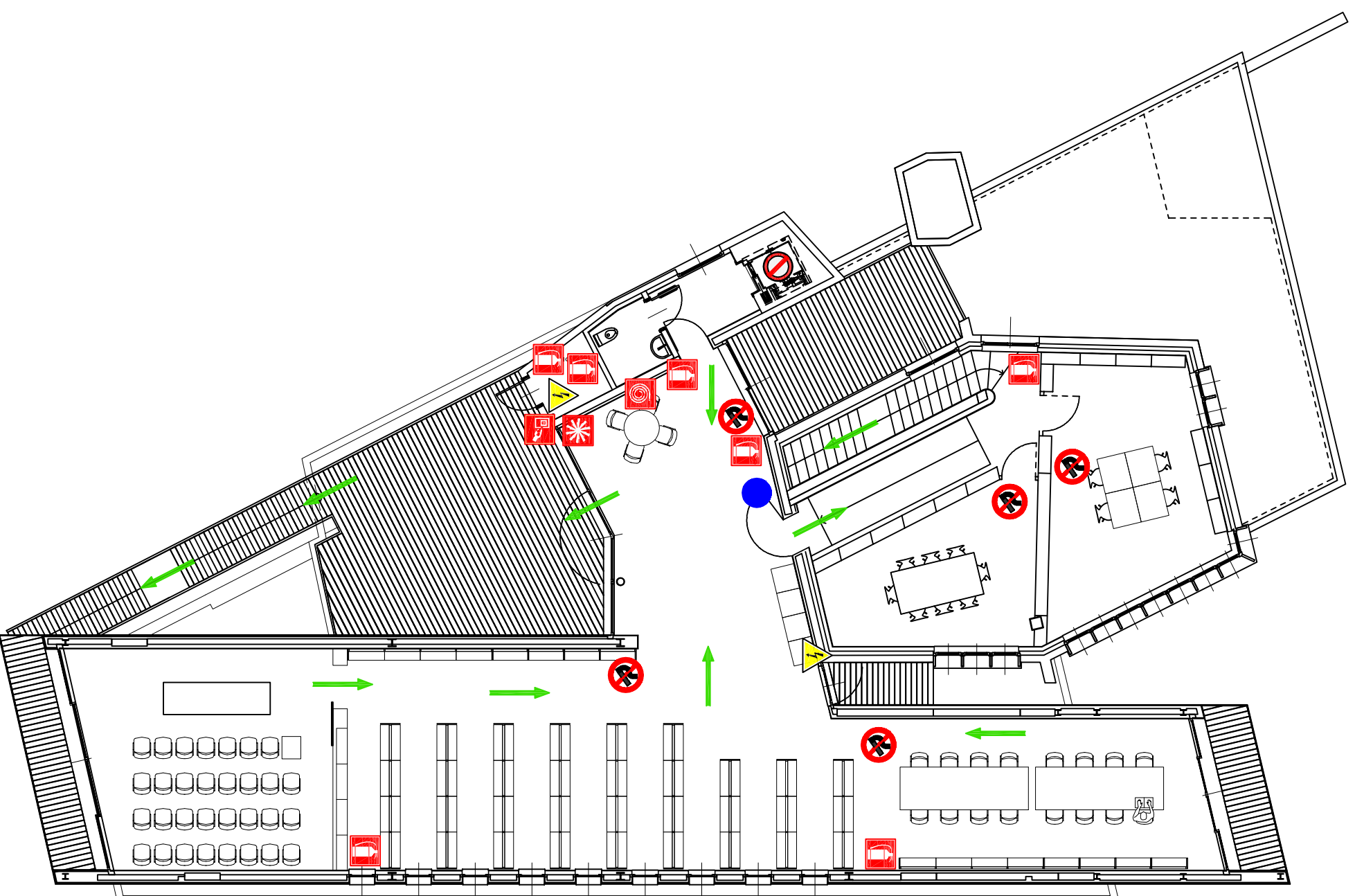
LEGENDA	
	VOI SIETE QUI
	VIE DI FUGA
	MASPO
	DIVIETO DI ACCESSO IN CASO DI INCENDIO
	ESTINTORE
	QUADRO ELETTRICO
	PULSANTE ALLARME ANTINCENDIO
	VIETATO FUMARE

### NORME DI COMPORTAMENTO IN CASO DI INCENDIO E DI EVACUAZIONE:

SEGNALARE L'INCENDIO AL PERSONALE PRESENTE;  
MANTENERE LA CALMA E SEGUIRE I PERCORSI D'ESODO VERSO LE USCITE DI EMERGENZA;  
ALL'ESTERNO AVVICINARSI AL PUNTO DI RACCOLTA ED ATTENDERE ISTRUZIONI DALLE SQUADRE DI EMERGENZA.

### NUMERI DI TELEFONO PER L'EMERGENZA

VIGILI DEL FUOCO	115
PRONTO SOCCORSO	118
SOCCORSO PUBBLICO DI EMERGENZA	113
CARABINIERI PRONTO INTERVENTO	112



ECO - syn S.r.l.

Via Casignacco, 78 - 33040 RADAMIANO (UD)  
TEL: 0432/640001 FAX: 0432/640005 @: info@eco-syn.it

Rev: 01  
Nome File: Quadro\_Sinottico\_05\_04\_17.dwg

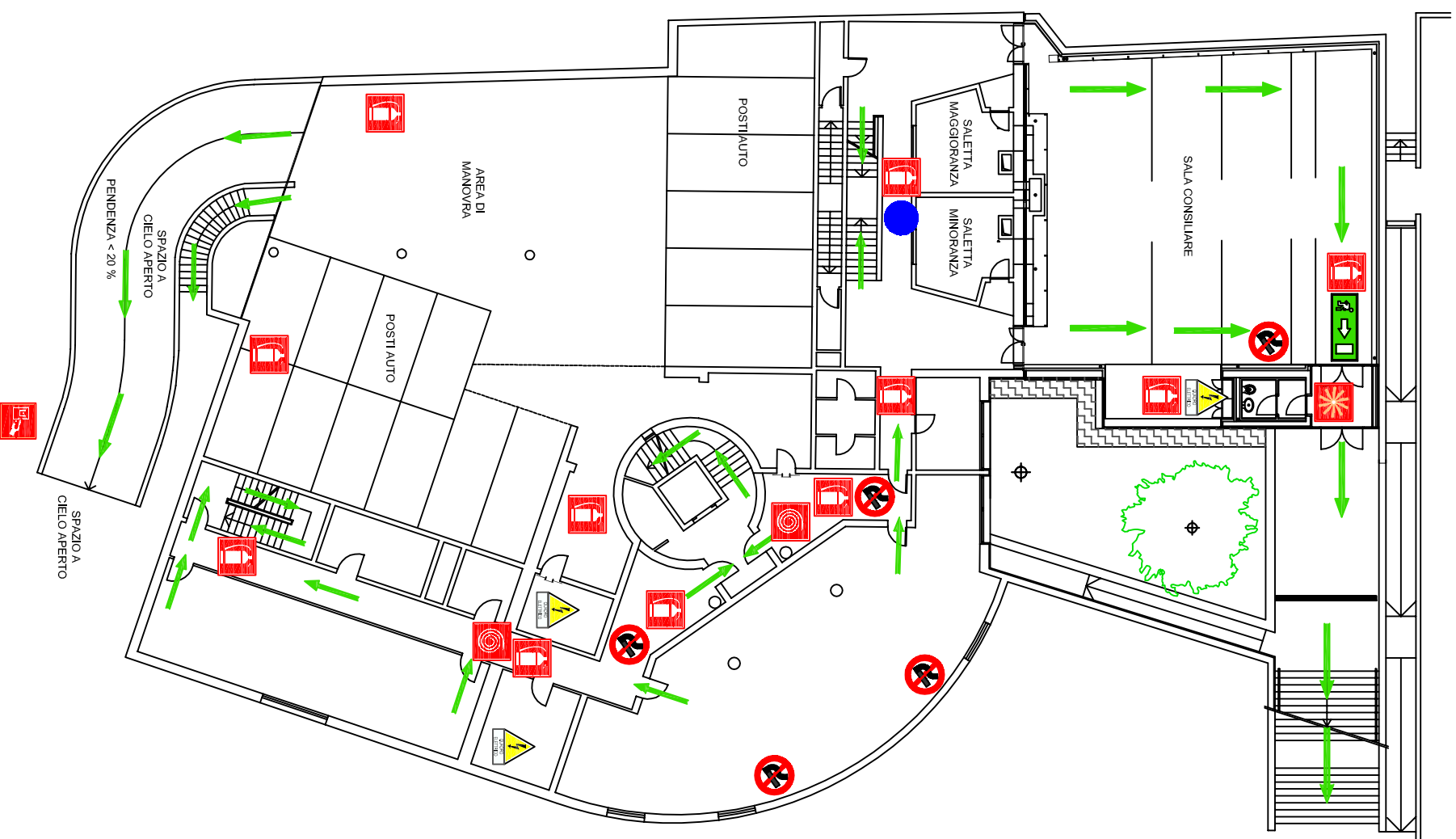
Data Stesura: 5 aprile 2017  
Scale: Non in scala



# PIANO DI EVACUAZIONE

## COMUNE DI TAVAGNACCO

### PIANTA PIANO INTERRATO - PALAZZO MUNICIPALE



**NORME DI COMPORTAMENTO IN CASO DI INCENDIO E DI EVACUAZIONE:**

**SEGNALARE L'INCENDIO;**

**MANTENERE LA CALMA E SEGUIRE I PERCORSI D'ESODO VERSO LE USCITE DI EMERGENZA;**

**ALL'ESTERNO AVVICINARSI AL PUNTO DI RACCOLTA ED ATTENDERE ISTRUZIONI DALLE SQUADRE DI EMERGENZA.**

**NUMERI DI TELEFONO PER L'EMERGENZA**

VIGILI DEL FUOCO	115
PRONTO SOCCORSO	118
SOCCORSO PUBBLICO DI EMERGENZA	113
CARABINIERI PRONTO INTERVENTO	112

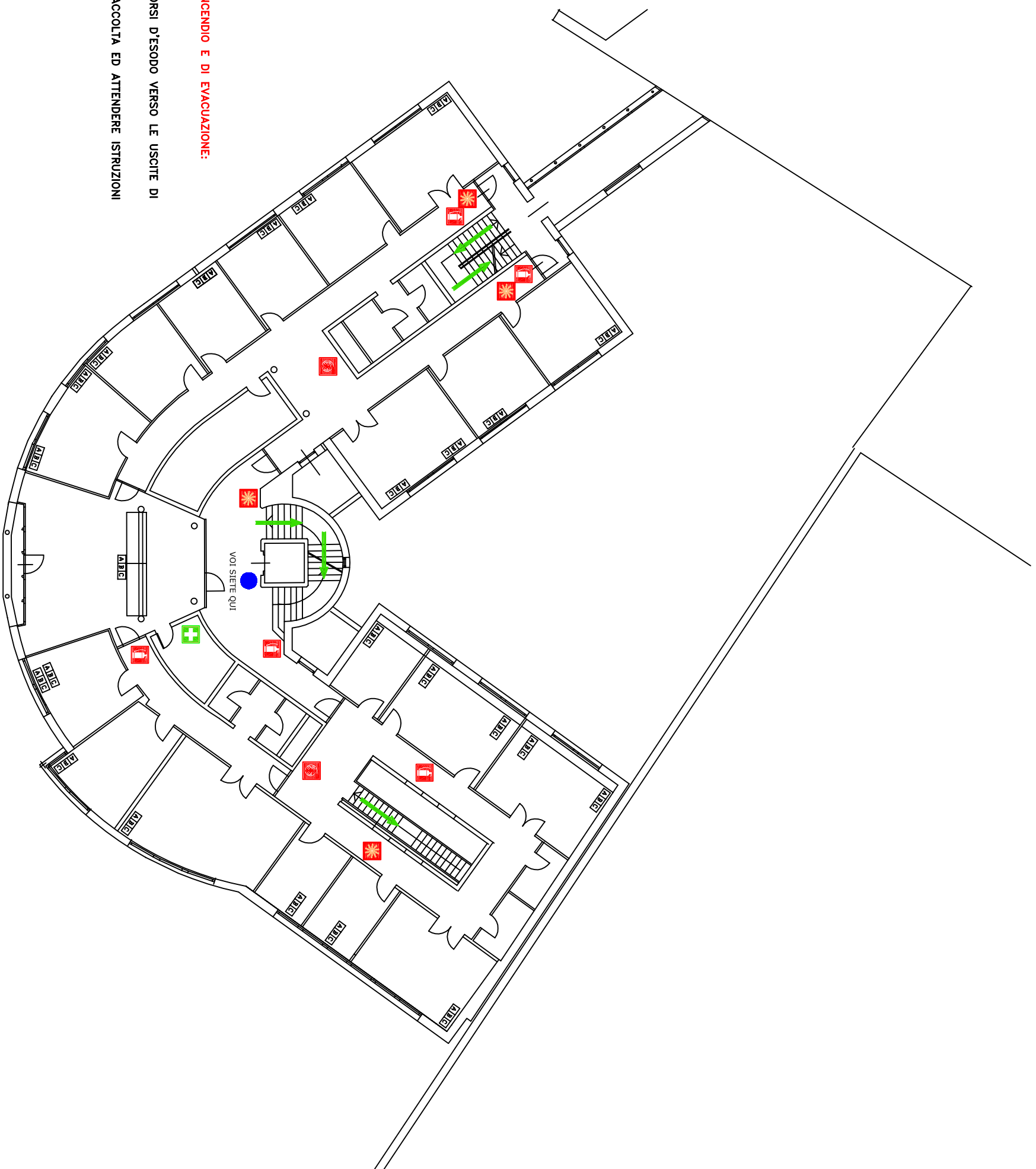
LEGENDA	
	VOI SIETE QUI
	PUNTO DI RACCOLTA
	USCITA DI SICUREZZA
	ESTINTORE
	NASPO
	PULSANTE DI ALLARME
	PULSANTE DI SGANCIO
	QUADRO ELETTRICO GENERALE
	DIVIETO DI FUMO
	VIE DI FUGA



# PIANO DI EVACUAZIONE

## COMUNE DI TAVAGNACCO

### PIANTA PRIMO PIANO - PALAZZO MUNICIPALE



**NORME DI COMPORTAMENTO IN CASO DI INCENDIO E DI EVACUAZIONE:**

**SEGNALARE L'INCENDIO:**

**MANTENERE LA CALMA E SEGUIRE I PERCORSI D'ESODO VERSO LE USCITE DI EMERGENZA;**

**ALL'ESTERNO AVVICINARSI AL PUNTO DI RACCOLTA ED ATTENDERE ISTRUZIONI DALLE SQUADRE DI EMERGENZA.**

**NUMERI DI TELEFONO PER L'EMERGENZA**

VIGILI DEL FUOCO 115

PRONTO SOCCORSO 118

SOCCORSO PUBBLICO DI EMERGENZA 113

CARABINIERI PRONTO INTERVENTO 112

LEGENDA	
	VOI SIETE QUI
	PUNTO DI RACCOLTA
	USCITA DI SICUREZZA
	CASSETTA DI PRIMO SOCCORSO
	ESTINTORE
	NASPO
	PULSANTE DI ALLARME
	PULSANTE DI SGANCIO
	QUADRO ELETTRICO GENERALE
	VIE DI FUGA



**ECO-syn S.r.l.**

Via Castagnacco, 78 - 33040 PRADAMANO (UD)  
TEL: 0432/640001 FAX: 0432/640005 E: info@eco-syn.it

Scala: Non in scala

Rev: 00  
Nome File: Piano\_evacuazione\_Rev\_00\_30\_08\_11.dwg

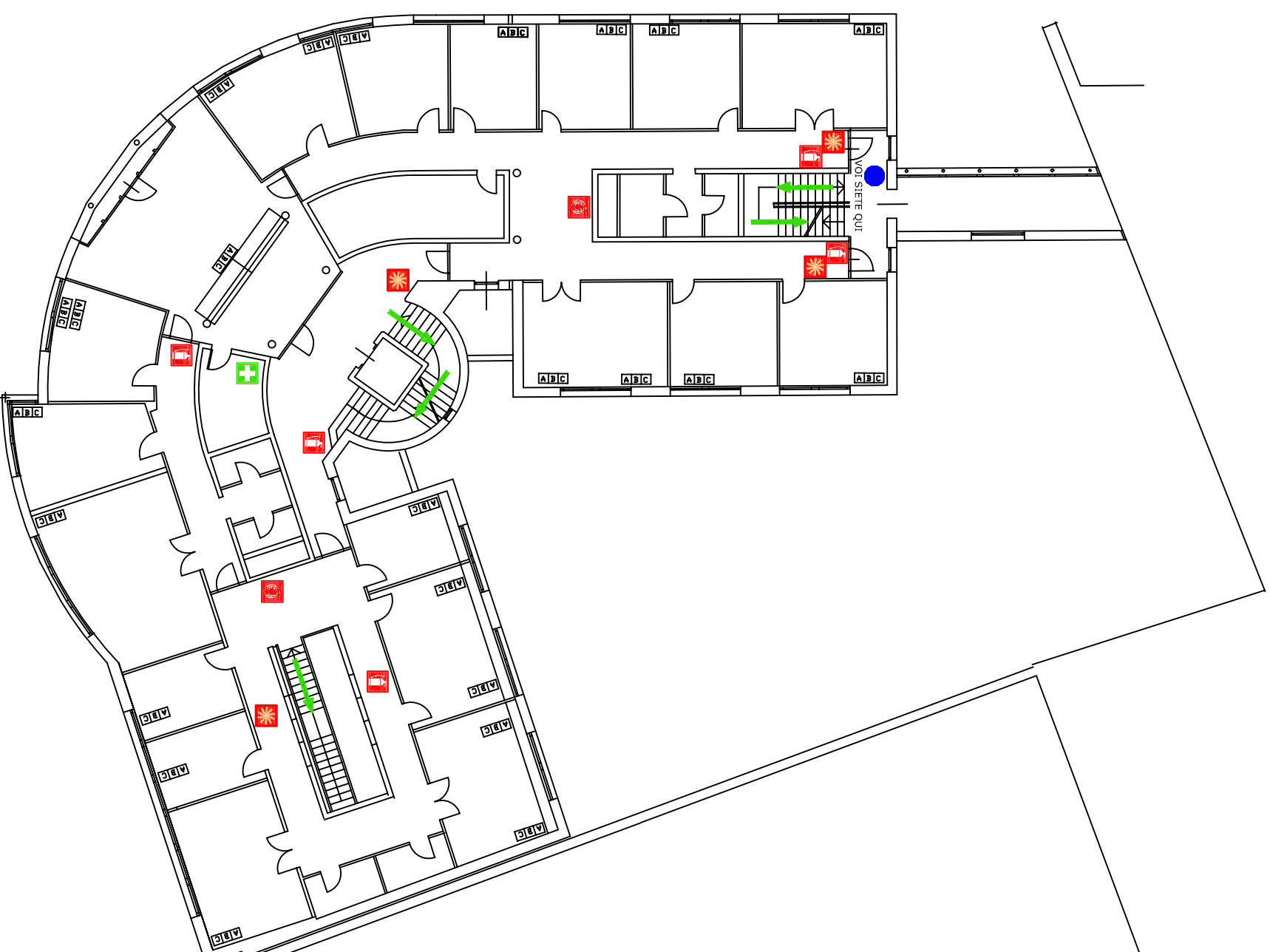
Data Stesura: 30 Agosto 2011



# PIANO DI EVACUAZIONE

## COMUNE DI TAVAGNACCO

### PIANTA PRIMO PIANO - PALAZZO MUNICIPALE



#### LEGENDA

	VOI SIETE QUI
	PUNTO DI RACCOLTA
	USCITA DI SICUREZZA
	CASSETTA DI PRIMO SOCCORSO
	ESTINTORE
	MASPO
	PULSANTE DI ALLARME
	PULSANTE DI SGANCIO
	QUADRO ELETTRICO GENERALE
	VIE DI FUGA

**NORME DI COMPORTAMENTO IN CASO DI INCENDIO E DI EVACUAZIONE:**  
**SEGNALARE L'INCENDIO;**

**MANTENERE LA CALMA E SEGUIRE I PERCORSI D'ESODO VERSO LE USCITE DI EMERGENZA;**

**ALL'ESTERNO AVVICINARSI AL PUNTO DI RACCOLTA ED ATTENDERE ISTRUZIONI DALLE SQUADRE DI EMERGENZA.**

**NUMERI DI TELEFONO PER L'EMERGENZA**

VIGILI DEL FUOCO 115

PRONTO SOCCORSO 118

SOCCORSO PUBBLICO DI EMERGENZA 113

CARABINIERI PRONTO INTERVENTO 112



**ECO - syn S.r.l.**

Via Castignacco, 78 - 33040 PRADAMANO (UD)  
TEL: 0432/640001 FAX: 0432/640005 E: info@eco-syn.it

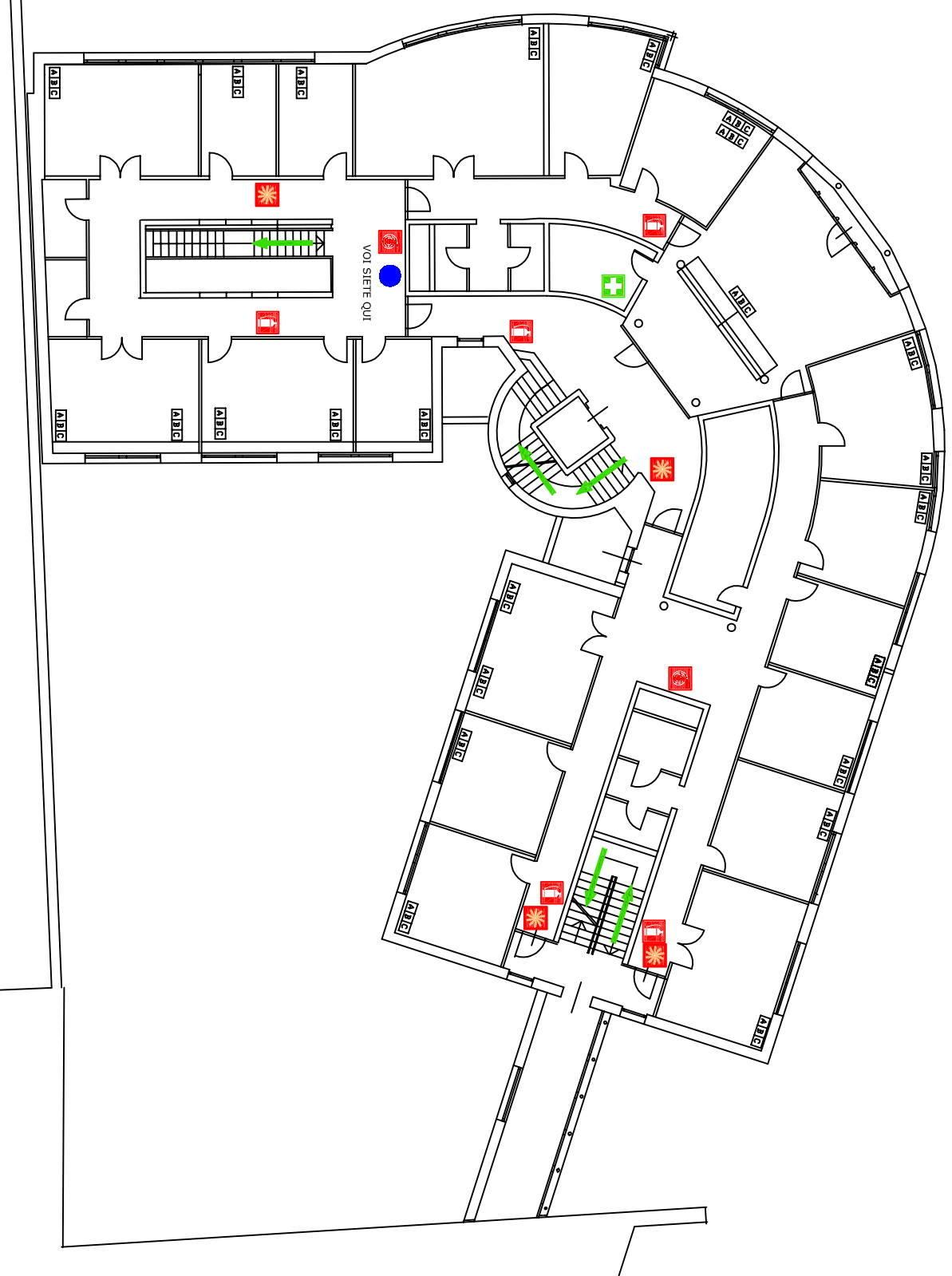
Scala: Non in scala



# PIANO DI EVACUAZIONE

## COMUNE DI TAVAGNACCO

### PIANTA PRIMO PIANO - PALAZZO MUNICIPALE



**NORME DI COMPORTAMENTO IN CASO DI INCENDIO E DI EVACUAZIONE:**  
**SEGNALARE L'INCENDIO;**  
**MANTENERE LA CALMA E SEGUIRE I PERCORSI D'ESODO VERSO LE USCITE DI EMERGENZA;**  
**ALL'ESTERNO AVVICINARSI AL PUNTO DI RACCOLTA ED ATTENDERE ISTRUZIONI DALLE SQUADRE DI EMERGENZA.**

**NUMERI DI TELEFONO PER L'EMERGENZA**  
VIGILI DEL FUOCO 115  
PRONTO SOCCORSO 118  
SOCCORSO PUBBLICO DI EMERGENZA 113  
CARABINIERI PRONTO INTERVENTO 112

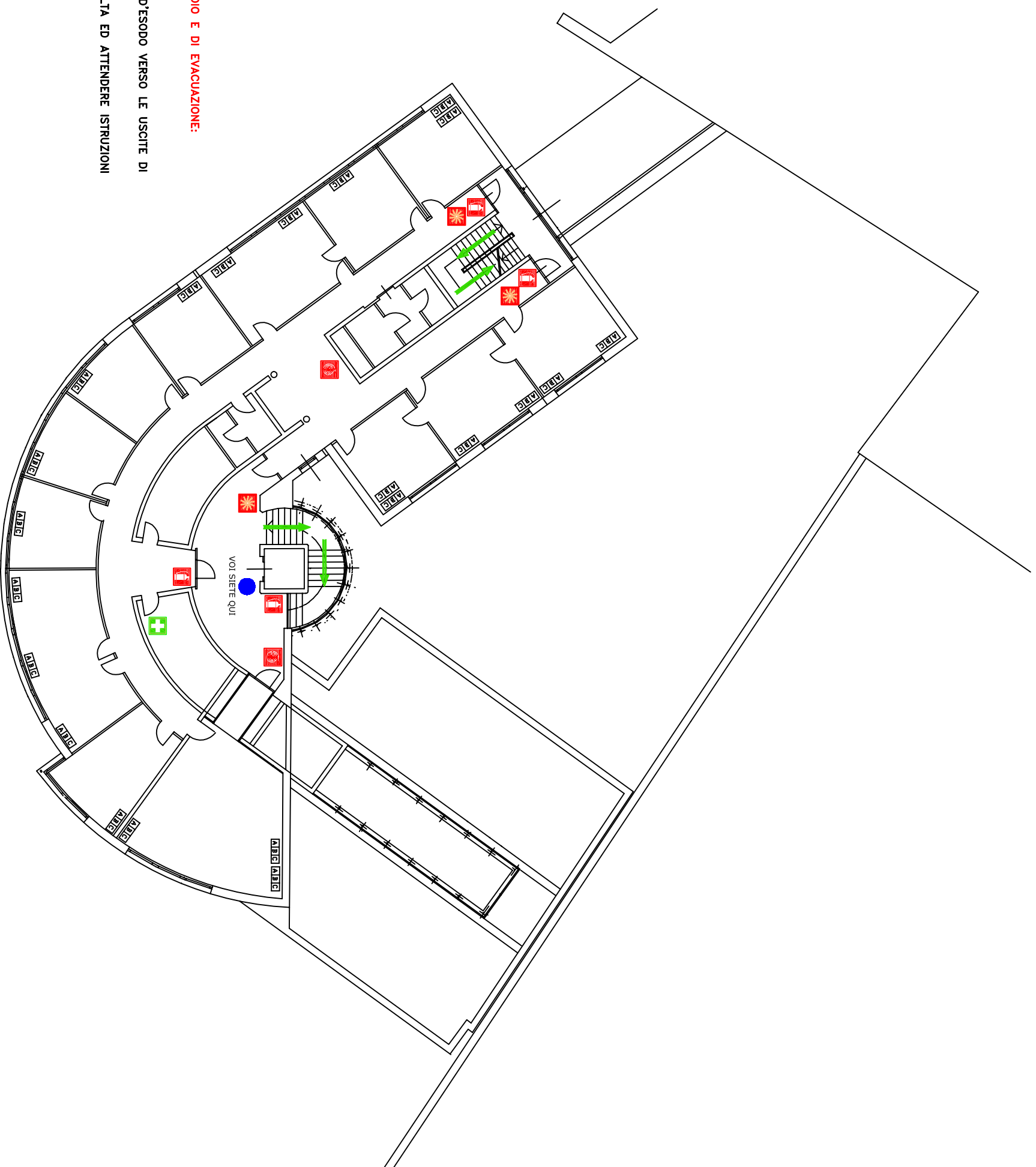
LEGENDA	
	VOI SIETE QUI
	PUNTO DI RACCOLTA
	USCITA DI SICUREZZA
	CASSETTA DI PRIMO SOCCORSO
	ESTINTORE
	MASPO
	PULSANTE DI ALLARME
	PULSANTE DI SGANCIO
	QUADRO ELETTRICO GENERALE
	VIE DI FUGA



# PIANO DI EVACUAZIONE

## COMUNE DI TAVAGNACCO

### PIANTA SECONDO PIANO - PALAZZO MUNICIPALE



## LEGENDA

	VOI SIETE QUI
	PUNTO DI RACCOLTA
	USCITA DI SICUREZZA
	CASSETTA DI PRIMO SOCCORSO
	ESTINTORE
	NASPO
	PULSANTE DI ALLARME
	PULSANTE DI SGANCIO
	QUADRO ELETTRICO GENERALE
	VIE DI FUGA

### NORME DI COMPORTAMENTO IN CASO DI INCENDIO E DI EVACUAZIONE:

#### SEGNALARE L'INCENDIO:

MANTENERE LA CALMA E SEGUIRE I PERCORSI D'ESODO VERSO LE USCITE DI EMERGENZA;

ALL'ESTERNO AVVICINARSI AL PUNTO DI RACCOLTA ED ATTENDERE ISTRUZIONI DALLE SQUADRE DI EMERGENZA.

### NUMERI DI TELEFONO PER L'EMERGENZA

VIGILI DEL FUOCO	115
PRONTO SOCCORSO	118
SOCCORSO PUBBLICO DI EMERGENZA	113
CARABINIERI PRONTO INTERVENTO	112



**ECO - syn S.r.l.**

Via Castignacco, 78 - 33040 PRADAMANO (UD)  
TEL: 0432/640001 FAX: 0432/640005 @: info@eco-syn.it

Scala: Non in scala

Rev: 00  
Nome File: Piano\_evacuazione\_Rev\_00\_30\_08\_11.dwg

Data Stesura: 30 Agosto 2011

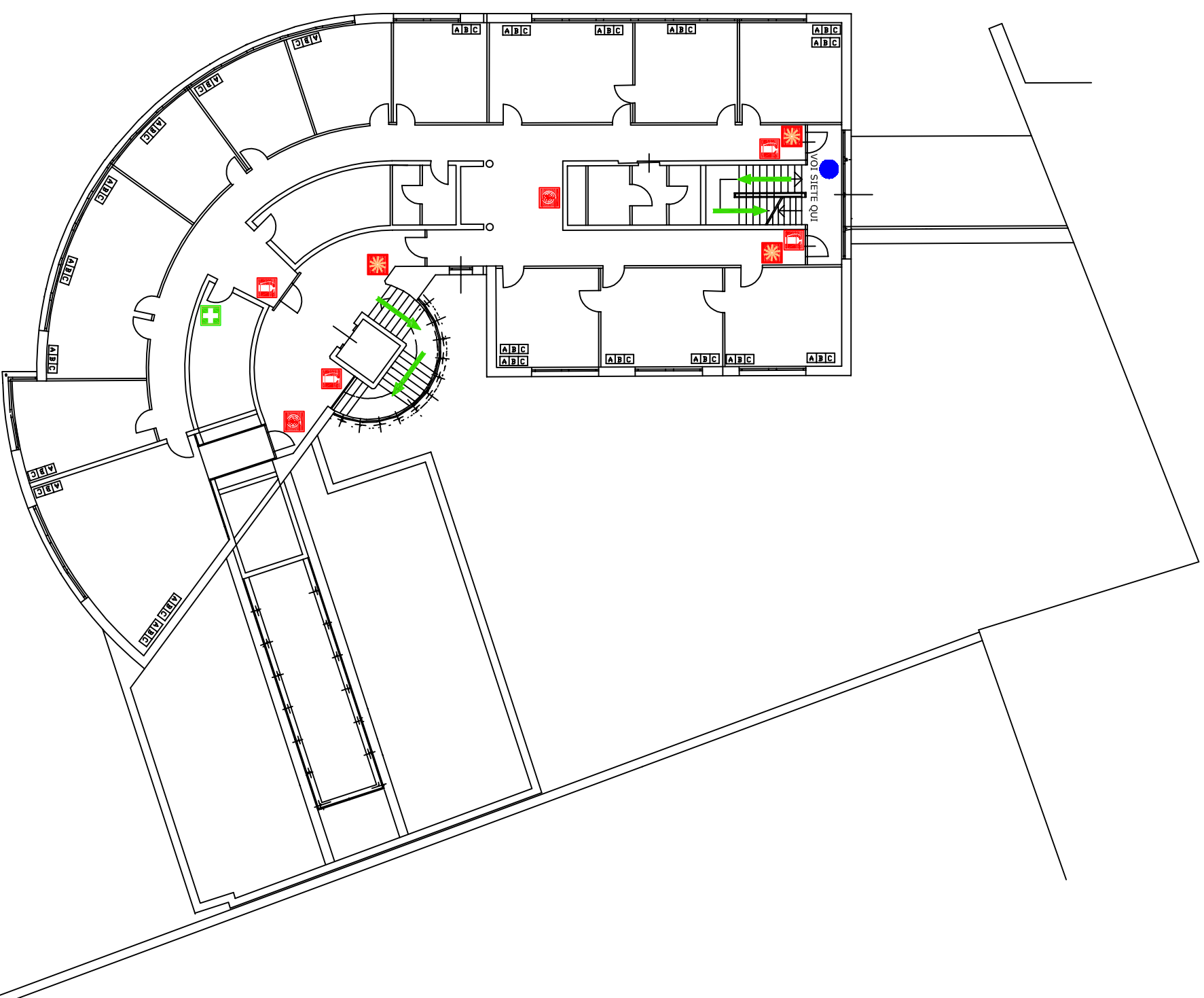




# PIANO DI EVACUAZIONE

## COMUNE DI TAVAGNACCO

### PIANTA SECONDO PIANO - PALAZZO MUNICIPALE



#### NORME DI COMPORTAMENTO IN CASO DI INCENDIO E DI EVACUAZIONE:

##### SEGNALARE L'INCENDIO:

MANTENERE LA CALMA E SEGUIRE I PERCORSI D'ESODO VERSO LE USCITE DI EMERGENZA;

ALL'ESTERNO AVVICINARSI AL PUNTO DI RACCOLTA ED ATTENDERE ISTRUZIONI DALLE SQUADRE DI EMERGENZA.

#### NUMERI DI TELEFONO PER L'EMERGENZA

VIGILI DEL FUOCO	115
PRONTO SOCCORSO	118
SOCCORSO PUBBLICO DI EMERGENZA	113
CARABINIERI PRONTO INTERVENTO	112

## LEGENDA

	VOI SIETE QUI
	PUNTO DI RACCOLTA
	USCITA DI SICUREZZA
	CASSETTA DI PRIMO SOCCORSO
	ESTINTORE
	MASPO
	PULSANTE DI ALLARME
	PULSANTE DI SGANCIO
	QUADRO ELETTRICO GENERALE
	VIE DI FUGA



**ECO - syn S.r.l.**

Via Castignacco, 78 - 33040 PRADAMANO (UD)  
TEL: 0432/640001 FAX: 0432/640005 @: info@eco-syn.it

Scala: Non in scala

Rev: 00  
Nome File: PIANO\_evacuazione\_Rev\_00\_30\_08\_11.dwg

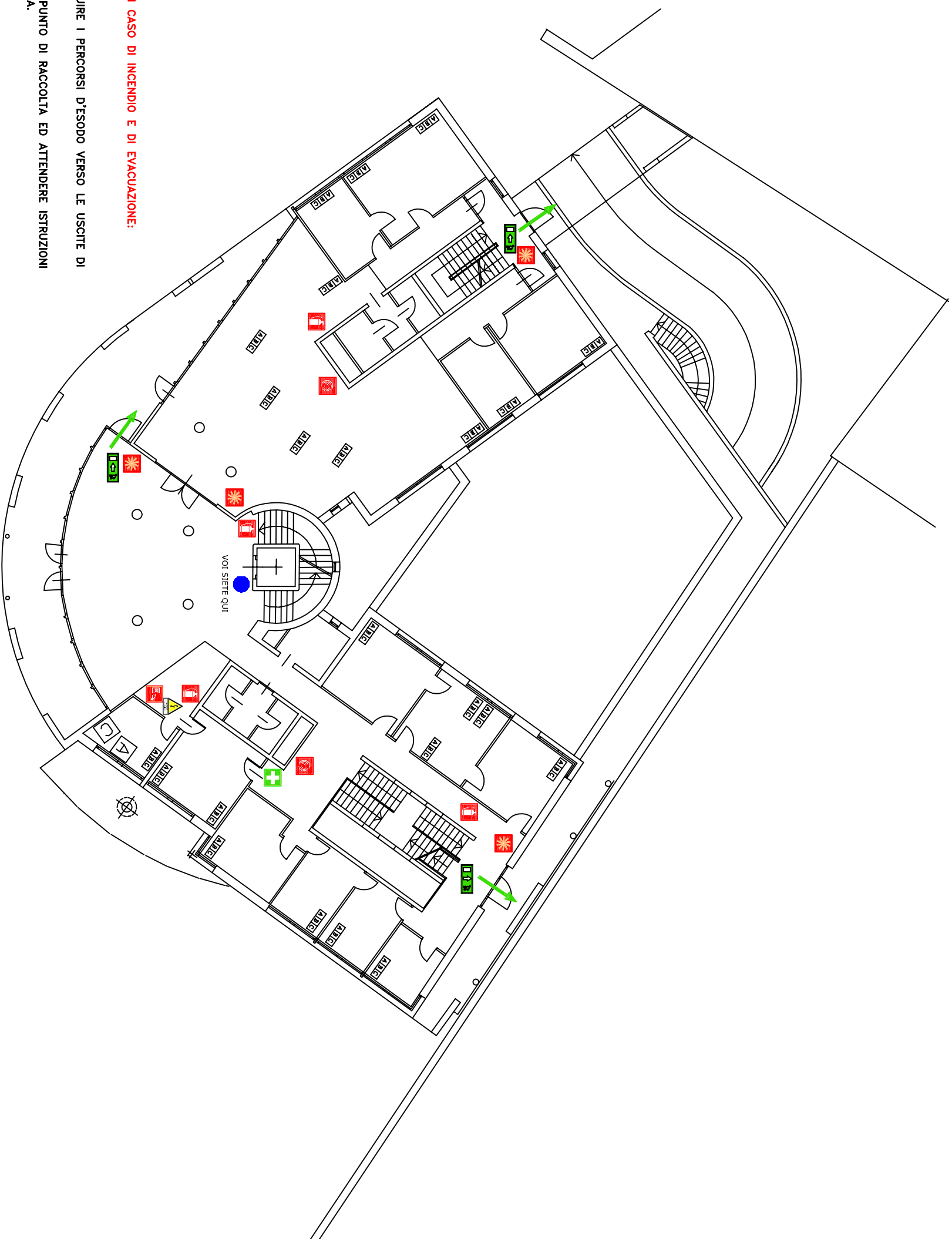
Data Stesura: 30 Agosto 2011



# PIANO DI EVACUAZIONE

## COMUNE DI TAVAGNACCO

### PIANTA PIANO TERRA - PALAZZO MUNICIPALE



**NORME DI COMPORTAMENTO IN CASO DI INCENDIO E DI EVACUAZIONE:**  
**SEGNALARE L'INCENDIO;**  
**MANTENERE LA CALMA E SEGUIRE I PERCORSI D'ESODO VERSO LE USCITE DI EMERGENZA;**  
**ALL'ESTERNO AVVICINARSI AL PUNTO DI RACCOLTA ED ATTENDERE ISTRUZIONI DALLE SQUADRE DI EMERGENZA.**

**NUMERI DI TELEFONO PER L'EMERGENZA**  
VIGILI DEL FUOCO 115  
PRONTO SOCCORSO 118  
SOCCORSO PUBBLICO DI EMERGENZA 113  
CARABINIERI PRONTO INTERVENTO 112

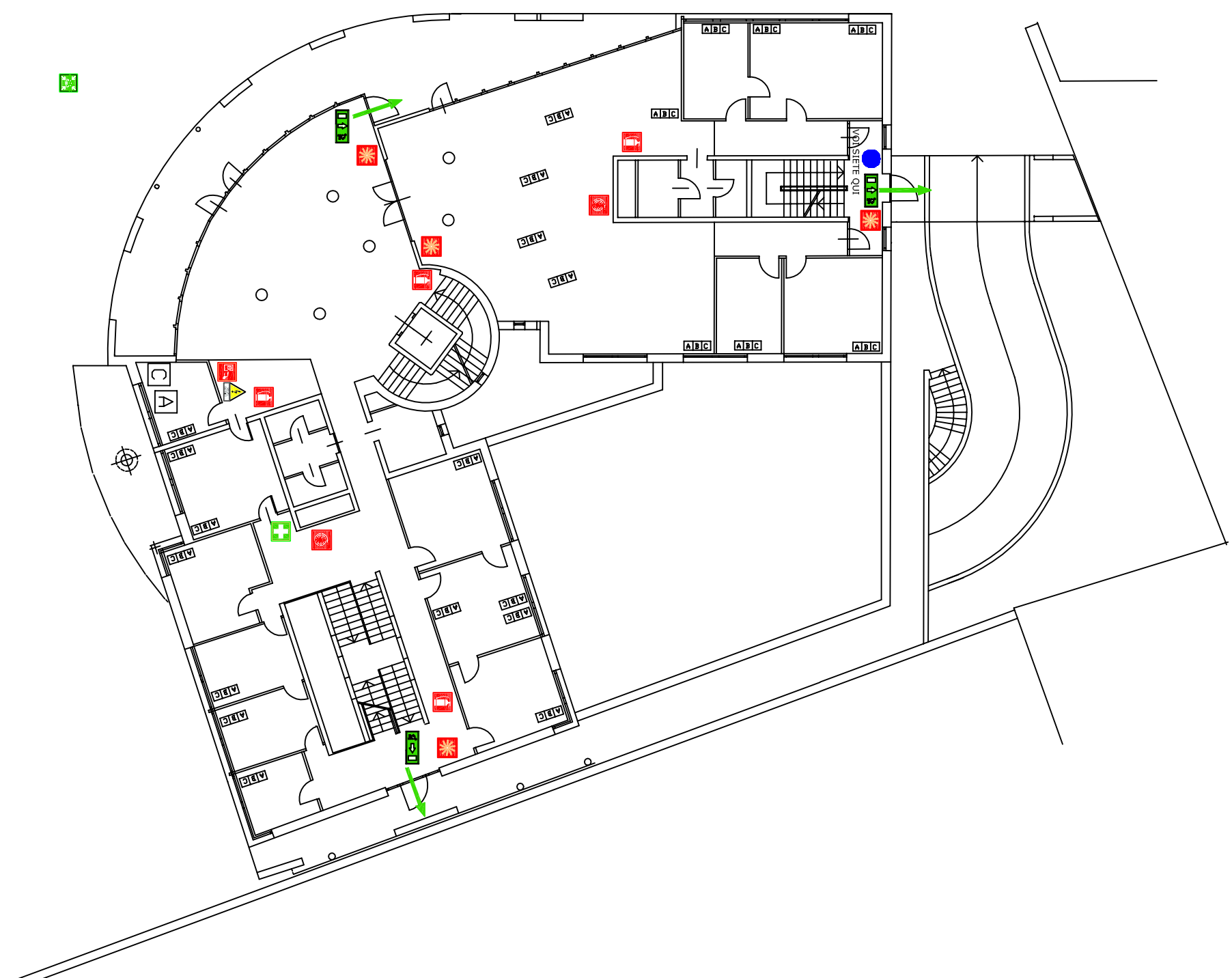
LEGENDA	
	VOI SIETE QUI
	PUNTO DI RACCOLTA
	USCITA DI SICUREZZA
	CASSETTA DI PRIMO SOCCORSO
	ESTINTORE
	MASPO
	PULSANTE DI ALLARME
	PULSANTE DI SGANCIO
	QUADRO ELETTRICO GENERALE
	VIE DI FUGA



# PIANO DI EVACUAZIONE

## COMUNE DI TAVAGNACCO

### PIANTA PIANO TERRA - PALAZZO MUNICIPALE



## LEGENDA

	VOI SIETE QUI
	PUNTO DI RACCOLTA
	USCITA DI SICUREZZA
	CASSETTA DI PRIMO SOCCORSO
	ESTINTORE
	MASPO
	PULSANTE DI ALLARME
	PULSANTE DI SGANCIO
	QUADRO ELETTRICO GENERALE
	VIE DI FUGA

### NORME DI COMPORTAMENTO IN CASO DI INCENDIO E DI EVACUAZIONE:

#### SEGNALARE L'INCENDIO:

MANTENERE LA CALMA E SEGUIRE I PERCORSI D'ESODO VERSO LE USCITE DI EMERGENZA;

ALL'ESTERNO AVVICINARSI AL PUNTO DI RACCOLTA ED ATTENDERE ISTRUZIONI DALLE SQUADRE DI EMERGENZA.

#### NUMERI DI TELEFONO PER L'EMERGENZA

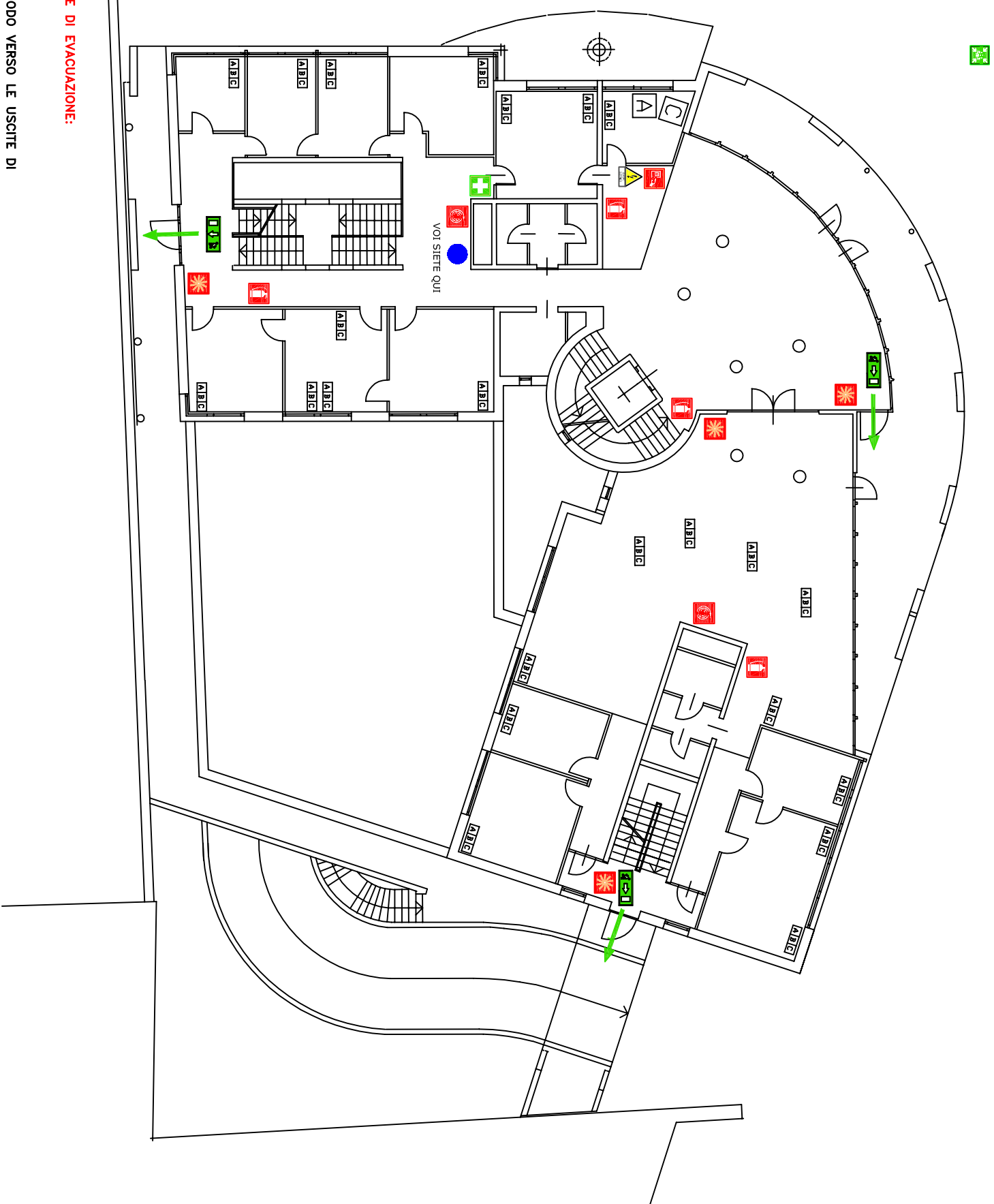
VIGILI DEL FUOCO	115
PRONTO SOCCORSO	118
SOCCORSO PUBBLICO DI EMERGENZA	113
CARABINIERI PRONTO INTERVENTO	112



# PIANO DI EVACUAZIONE

## COMUNE DI TAVAGNACCO

### PIANTA PIANO TERRA - PALAZZO MUNICIPALE



#### NORME DI COMPORTAMENTO IN CASO DI INCENDIO E DI EVACUAZIONE:



##### SEGNALARE L'INCENDIO:


MANTENERE LA CALMA E SEGUIRE I PERCORSI D'ESODO VERSO LE USCITE DI EMERGENZA;

ALL'ESTERNO AVVICINARSI AL PUNTO DI RACCOLTA ED ATTENDERE ISTRUZIONI DALLE SQUADRE DI EMERGENZA.

#### NUMERI DI TELEFONO PER L'EMERGENZA

VIGILI DEL FUOCO	115
PRONTO SOCCORSO	118
SOCCORSO PUBBLICO DI EMERGENZA	113
CARABINIERI PRONTO INTERVENTO	112

<b>LEGENDA</b>
 VOI SIETE QUI
 PUNTO DI RACCOLTA
 USCITA DI SICUREZZA
 CASSETTA DI PRIMO SOCCORSO
 ESTINTORE
 MASPO
 PULSANTE DI ALLARME
 PULSANTE DI SGANCIO
 QUADRO ELETTRICO GENERALE
 VIE DI FUGA

**ECO - syn S.r.l.**  
Via Castignacco, 78 - 33040 PRADAMANO (UD)  
TEL: 0432/640001 FAX: 0432/640005 @: info@eco-syn.it

Rev: 01      Data Stesura: 28 Marzo 2017      Scala: Non in scala  
Nome File: Piano\_evacuazione\_28\_03\_17.dwg