


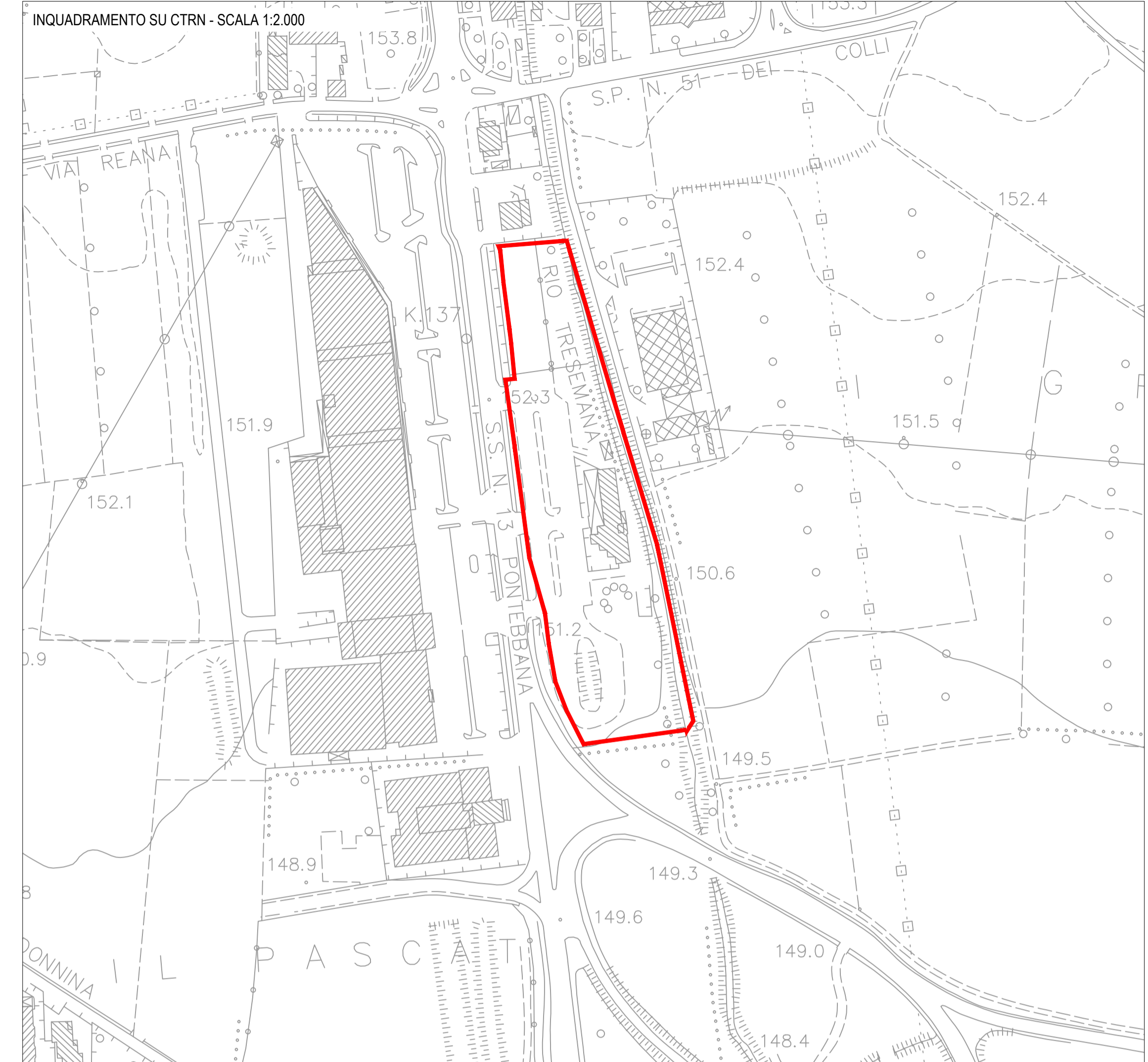
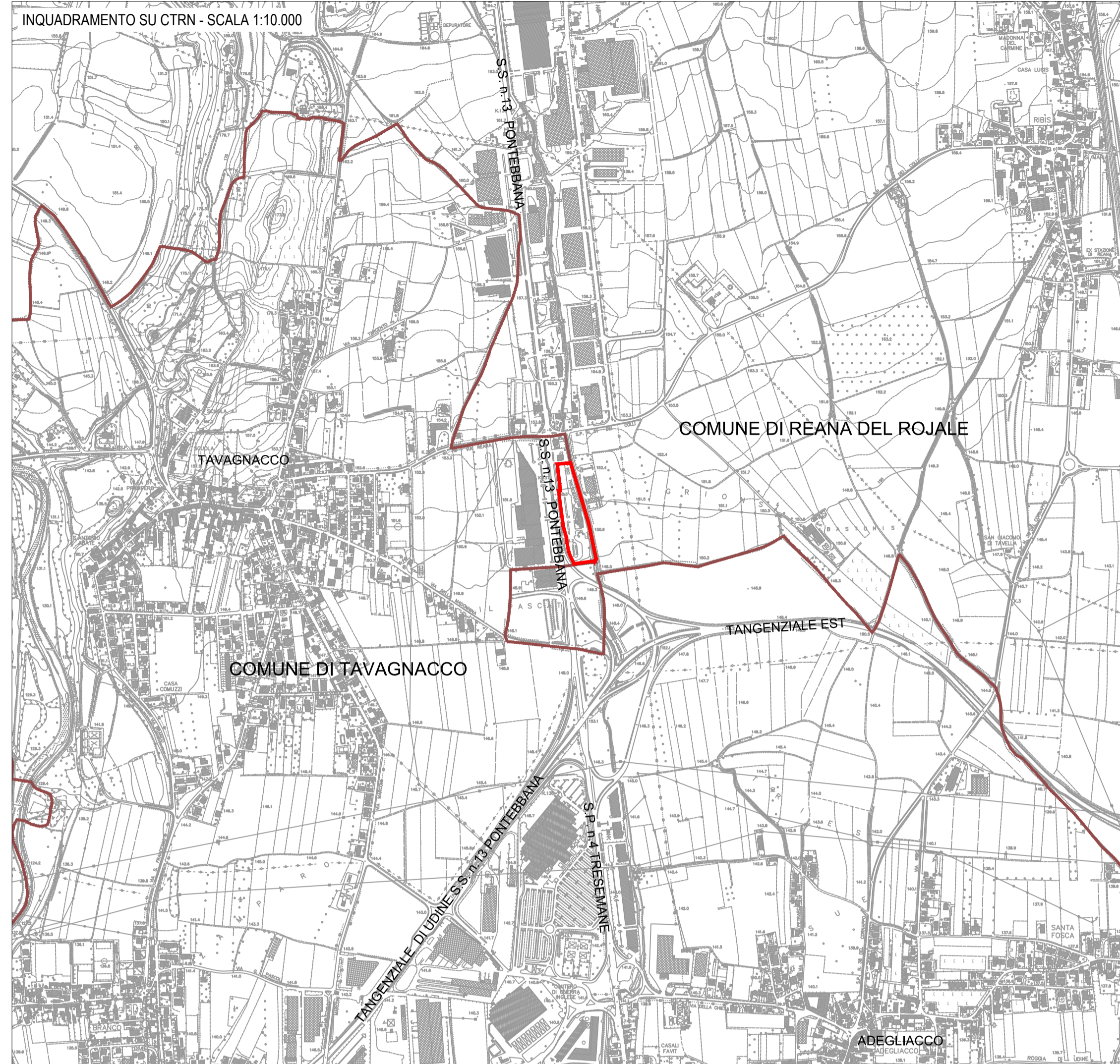


PIANO ATTUATIVO COMUNALE DI INIZIATIVA PRIVATA
ZONA H2 "EX AMBITO C"

Elaborato INQUADRAMENTO TERRITORIALE	Tavola <h1 style="text-align: center;">01</h1>
Progettista dott. pian. Daniele Orzan  via dei Campi 32/c - 34170 Gorizia - tel. 0481 240259 info@studioorzan.com	Scala Data maggio 2019 Revisioni agosto 2019 settembre 2019
Aspetti Viabilistici dott. ing. Fiorella HONSELL Studio Tecnico ing. F. Honsel e ing. R. Catalano via dell'Ermoda 12/2 - 34151 Trieste - Tel. 040 215222	
Verifiche catastali e aspetti edilizi  Comune del Friuli via Tolomeo, 5 tel. 0432/970989 Cod. Fisc. n. P. IVA 01604450302 info@sogem-gemona.it	
Committente  S.S. 13 Pontebbana KM 146,400 33017 Collalto di Tarcento (UD) Tel. +39 0432 784212 - Fax +39 0432 784210 www.prontoauto.it	
Responsabile del procedimento dott. arch. Lidia Giorgessi	



LEGENDA

- Perimetro di Piano Attuativo Comunale
- Limite amministrativo Comunale

LEGENDA - ESTRATTO DI PRGC (Zonizzazione)

- A Perimetro Piani Attuativi
- H2 Zona H2
- H3 Zona H3
- B3 Zona B3
- E4.2 Zona E4.2 (aree agricole di reperimento per la realizzazione di connessioni ecologiche e la rigenerazione di ecosistema)
- Fasce di rispetto: cimiteri, depuratori, strade, elettrodotti, gasdotti, ferrovie
- Corsi d'acqua - acque pubbliche
- Confine Comunale

