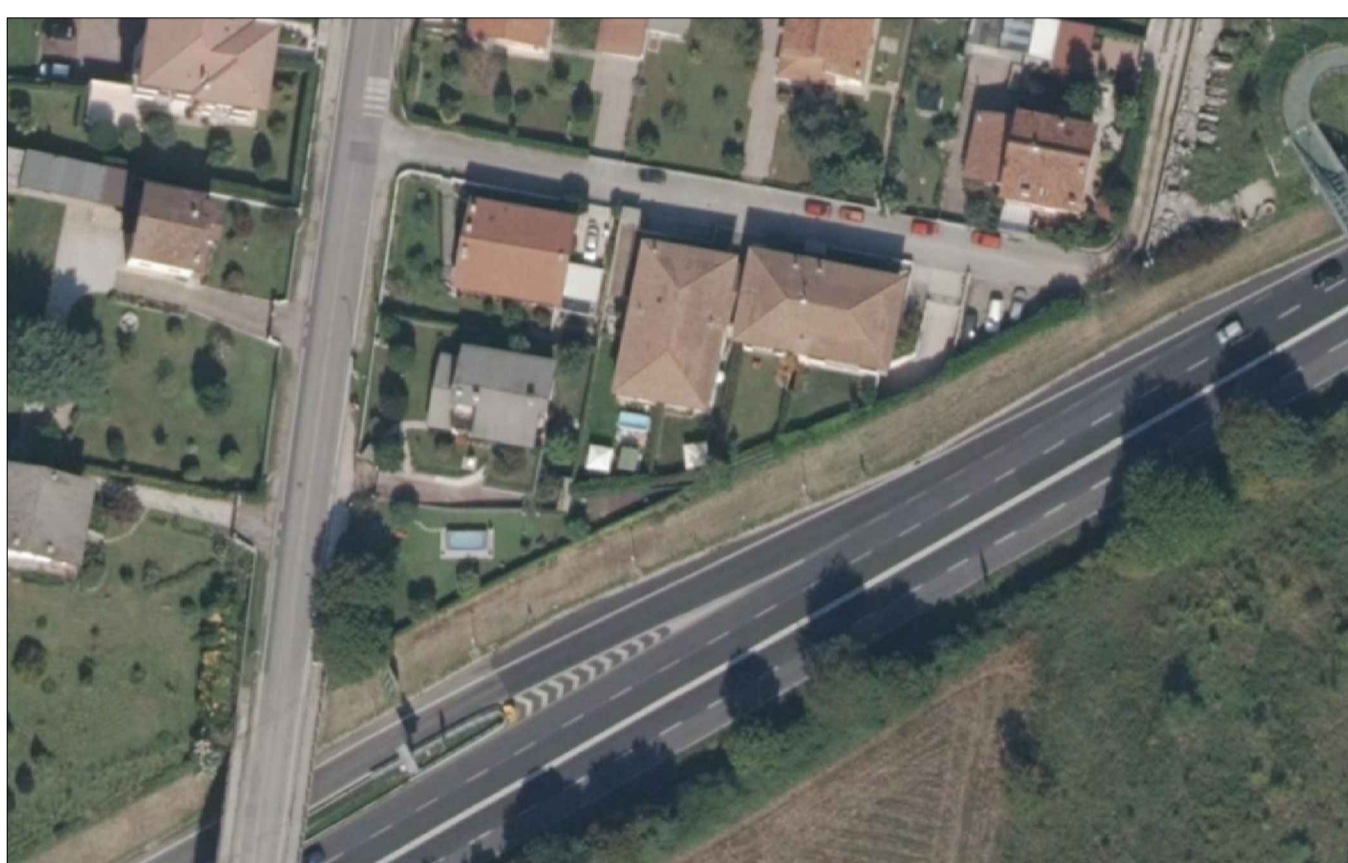


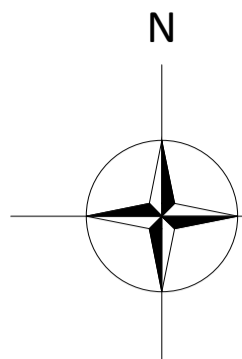
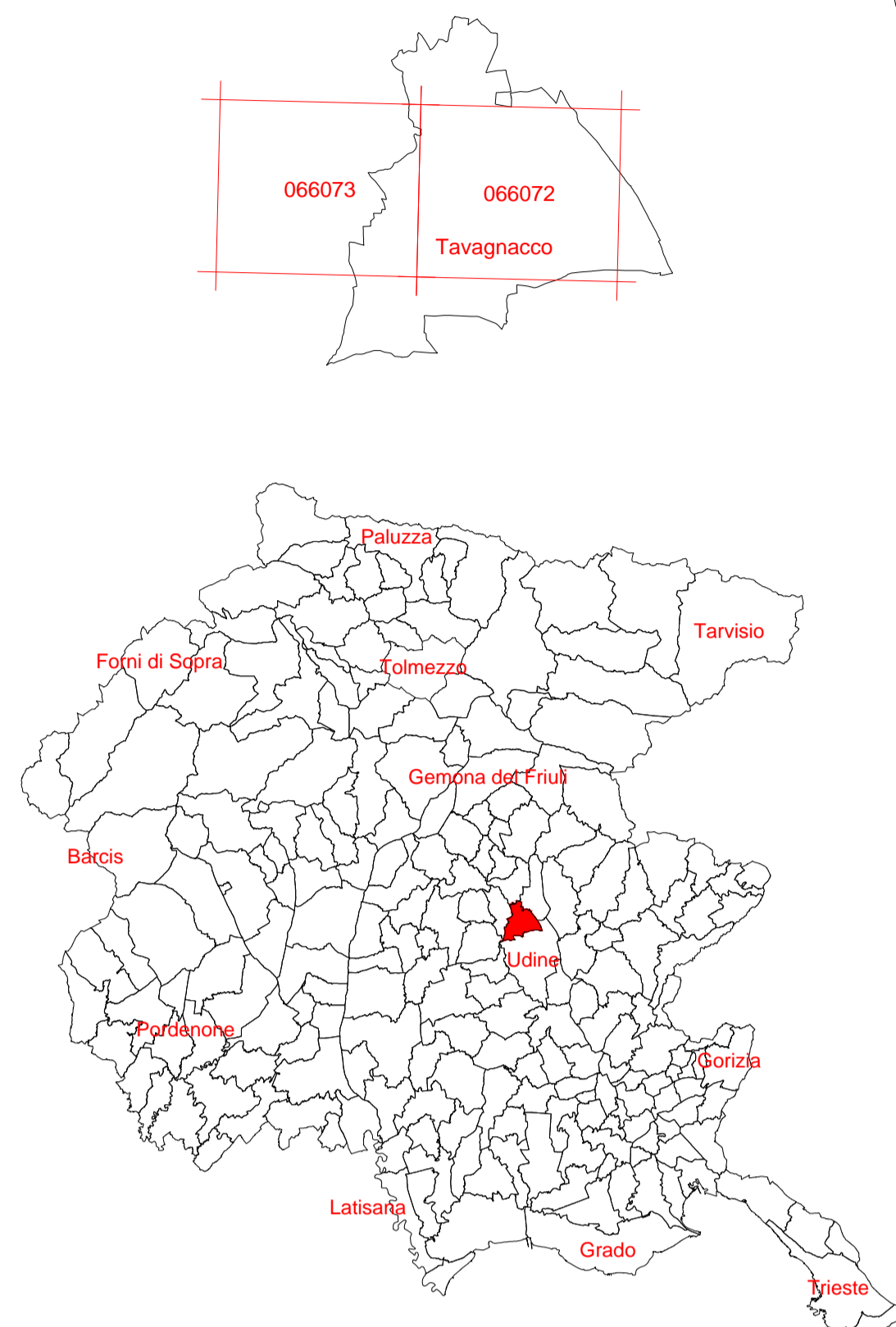
ESTRATTO ORTOFOTO  
SCALA 1:5000



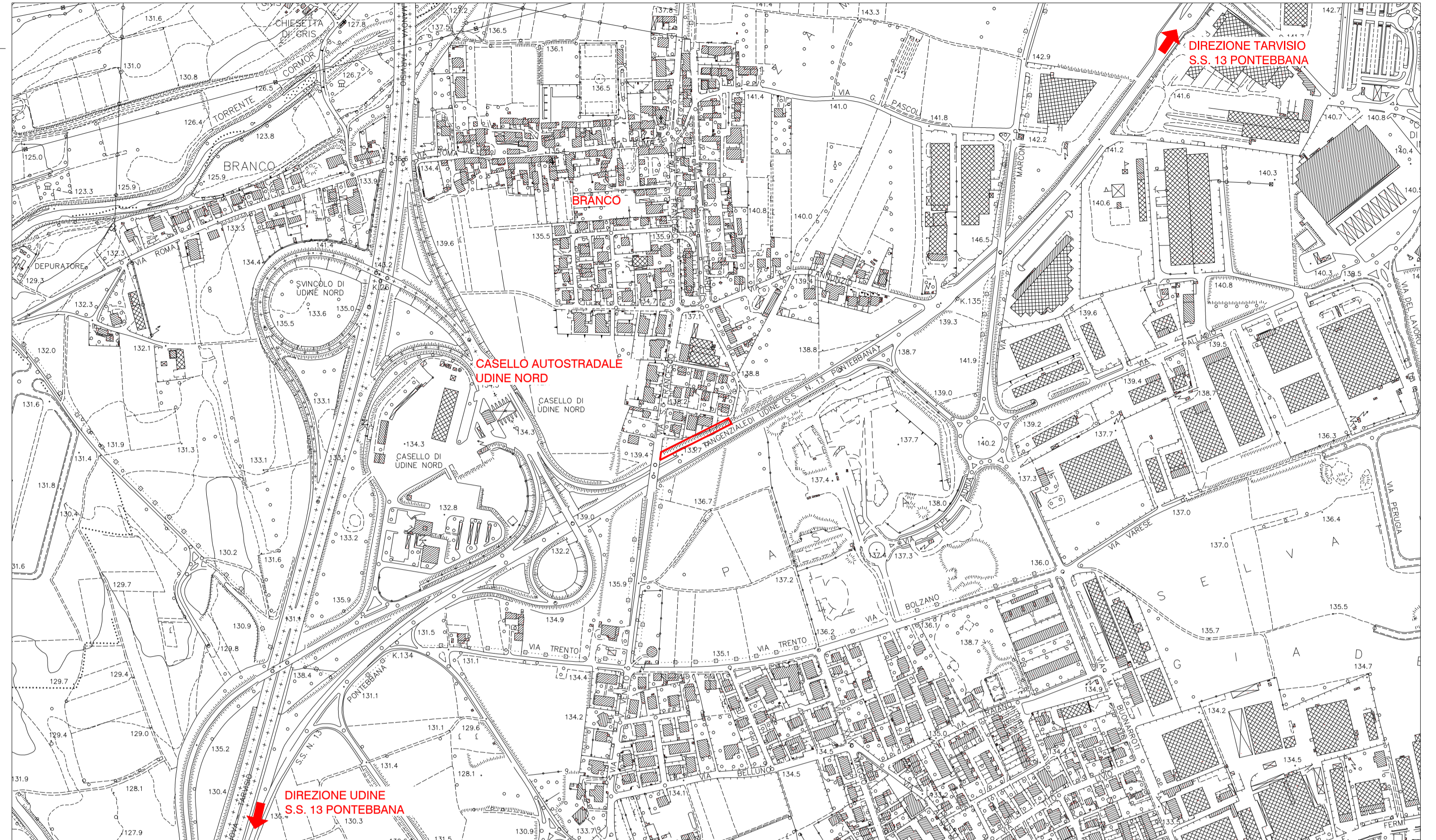
ESTRATTO ORTOFOTO  
SCALA 1:1000



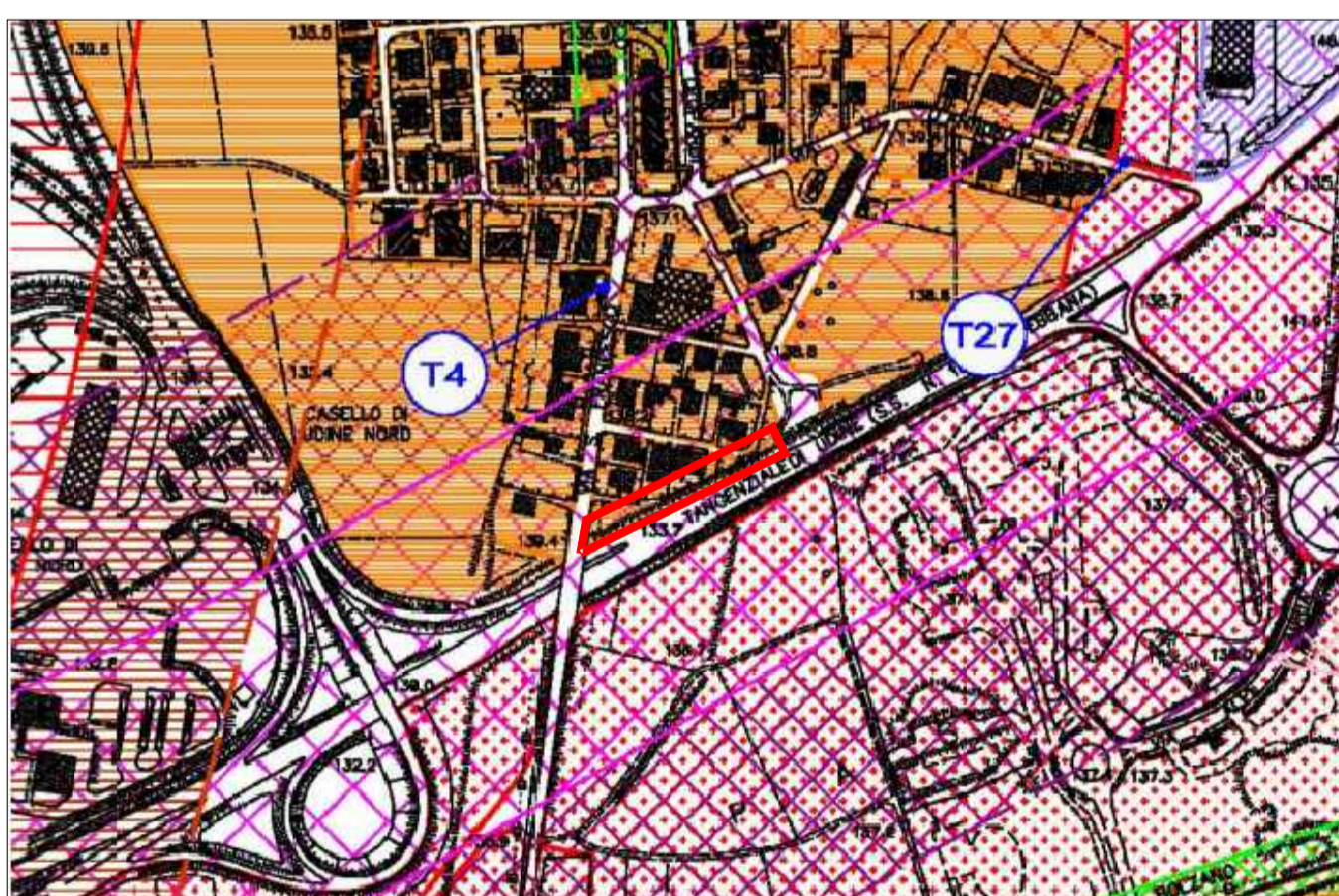
INQUADRAMENTO GENERALE  
NON IN SCALA



ESTRATTO CARTOGRAFIA  
SCALA 1:5000



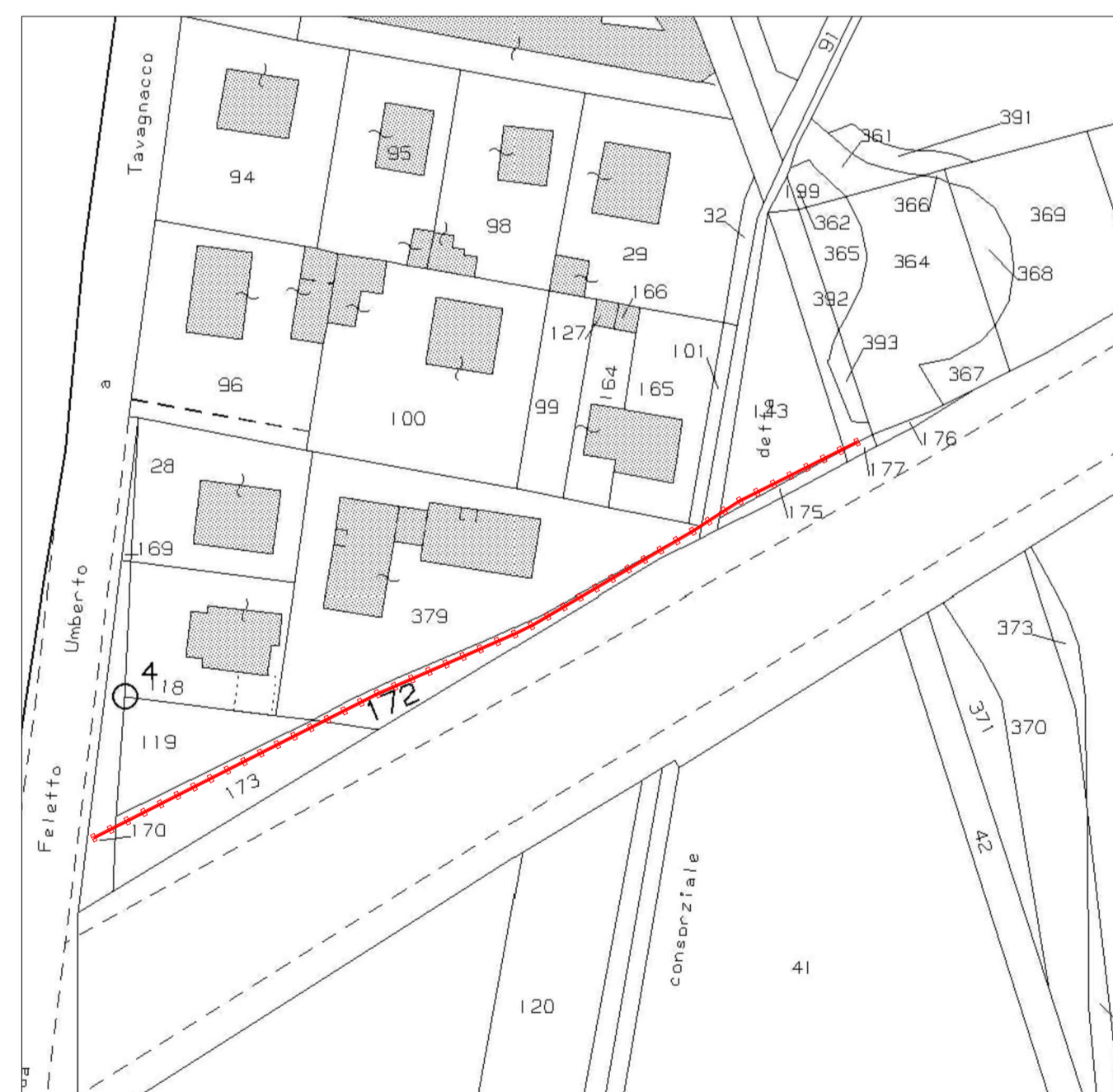
ESTRATTO PIANO ACUSTICO COMUNALE  
SCALA 1:5000



**LEGENDA**  
VALORI LIMITE ASSOLUTI DI EMISSIONE, MANIFESTAZIONE DI QUALITA' (OPCM 141-1/01)

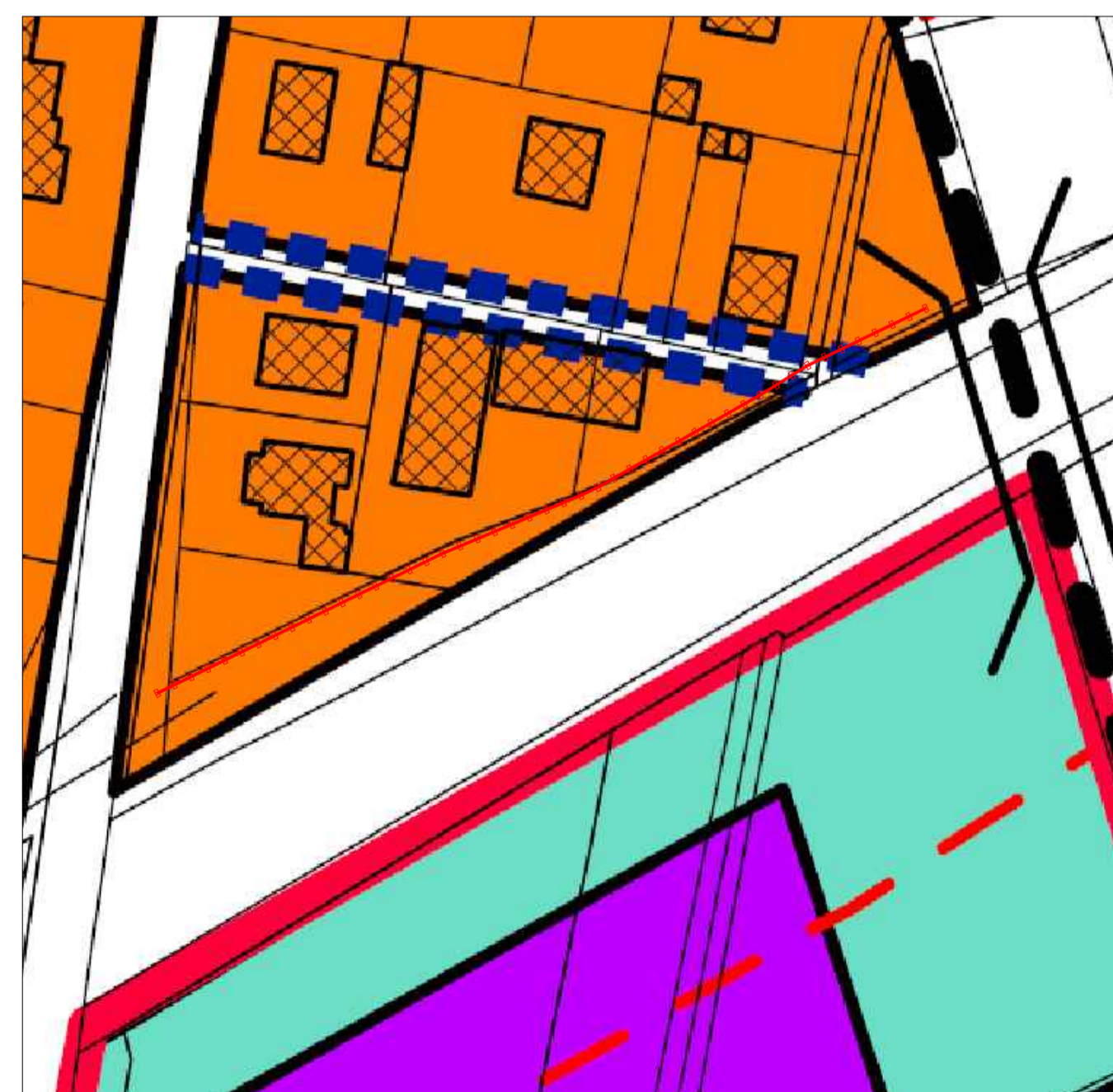
CL.	DETERMINAZIONE	TEMPI DI RIFERIMENTO Emissioni	TEMPI DI RIFERIMENTO Quartieri	TEMPI DI RIFERIMENTO Città	RETINO	COLORE
I	Area portuale/pubblica	65 dB(A)	55 dB(A)	45 dB(A)	47 dB(A)	verde
II	Area ad uso prevalentemente residenziale	60 dB(A)	50 dB(A)	40 dB(A)	42 dB(A)	giallo
III	Area di tipo misto	55 dB(A)	45 dB(A)	35 dB(A)	37 dB(A)	arancione
IV	Area di alta densità urbana	50 dB(A)	40 dB(A)	30 dB(A)	32 dB(A)	rosso
V	Area prevalentemente industriale	65 dB(A)	55 dB(A)	45 dB(A)	47 dB(A)	viola
VI	Area prevalentemente industriale	65 dB(A)	55 dB(A)	45 dB(A)	47 dB(A)	blu

ESTRATTO DI MAPPA  
SCALA 1:1000



FOGLIO 721 MAPPALE 170-173-172-175

ESTRATTO P.R.G.C.  
SCALA 1:1000



ZONA B2 - CITTA' CONSOLIDATA A MEDIA INTENSITA'  
VIABILITA' PUBBLICA

REGIONE AUTONOMA FRIULI VENEZIA GIULIA  
PROVINCIA DI UDINE  
COMUNE DI TAVAGNACCO

S.S. 13 "PONTEBBANA" - REALIZZAZIONE DI  
BARRIERE ANTIRUMORE DAL KM 134+480 AL KM  
134+617 IN COMUNE DI TAVAGNACCO (UD)

PROGETTO PRELIMINARE

INQUADRAMENTO, ESTRATTO CTR,  
P.R.G.C., MAPPA, PIANO ACUSTICO  
E ORTOFOTO

**T1**

Scala 1:5000/1000  
T1.ES.00.P.S.36.03.V0.R0  
Tolmezzo, Il

Il Progettista  
ing. Giovanni VALLE

G.T.A. s.r.l. - INGEGNERIA CIVILE  
Via Divisione Osoppo, 9 33028 Tolmezzo (UD)  
tel.: +39 0433 41957 - fax: +39 0433 43766 - e-mail: gta@gta-ing.it  
p. IVA - Cod. Fisc. - Reg. Imprese di Udine n. 01750650309  
Capitale sociale 50.000 € i.v.