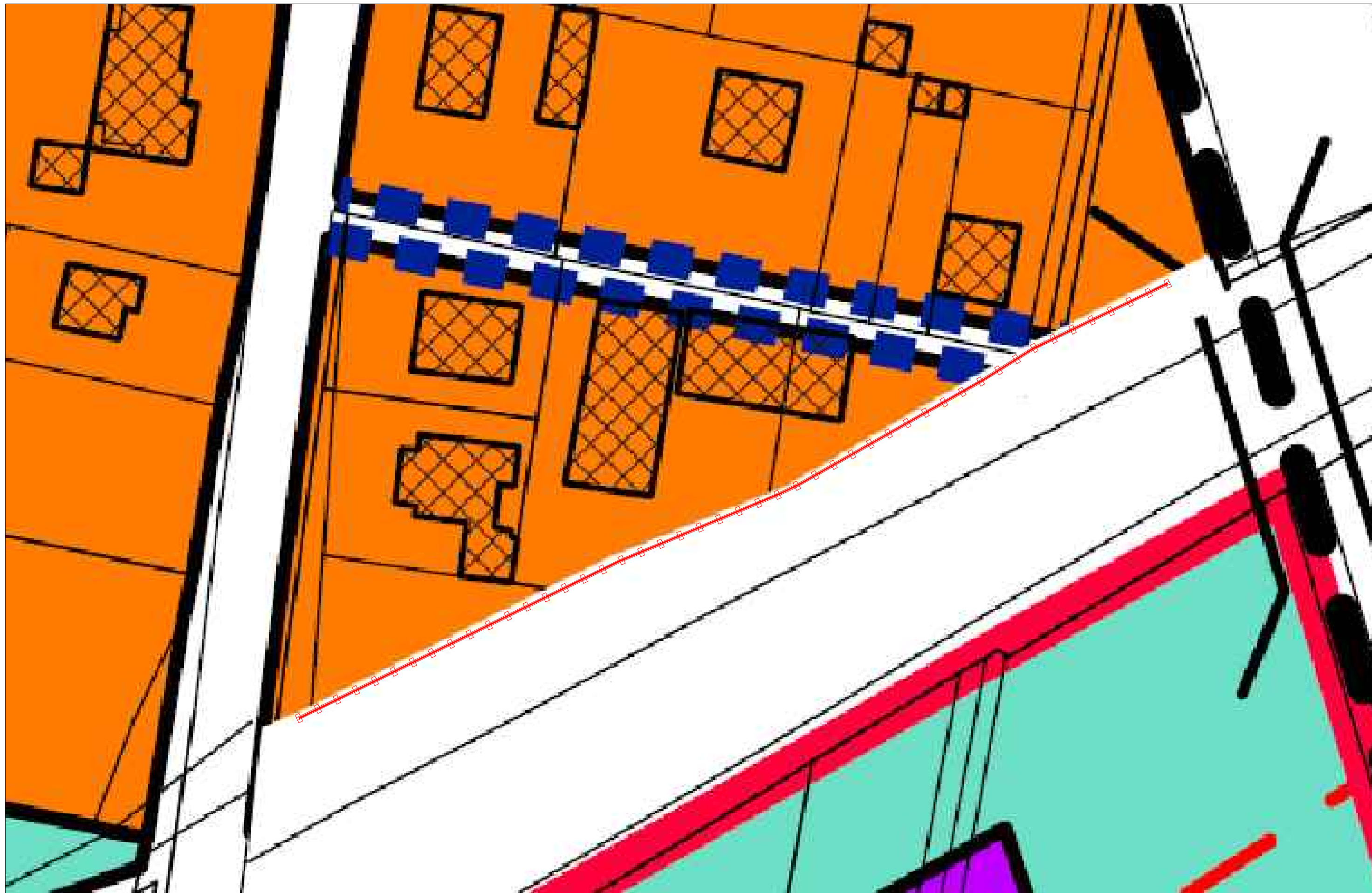





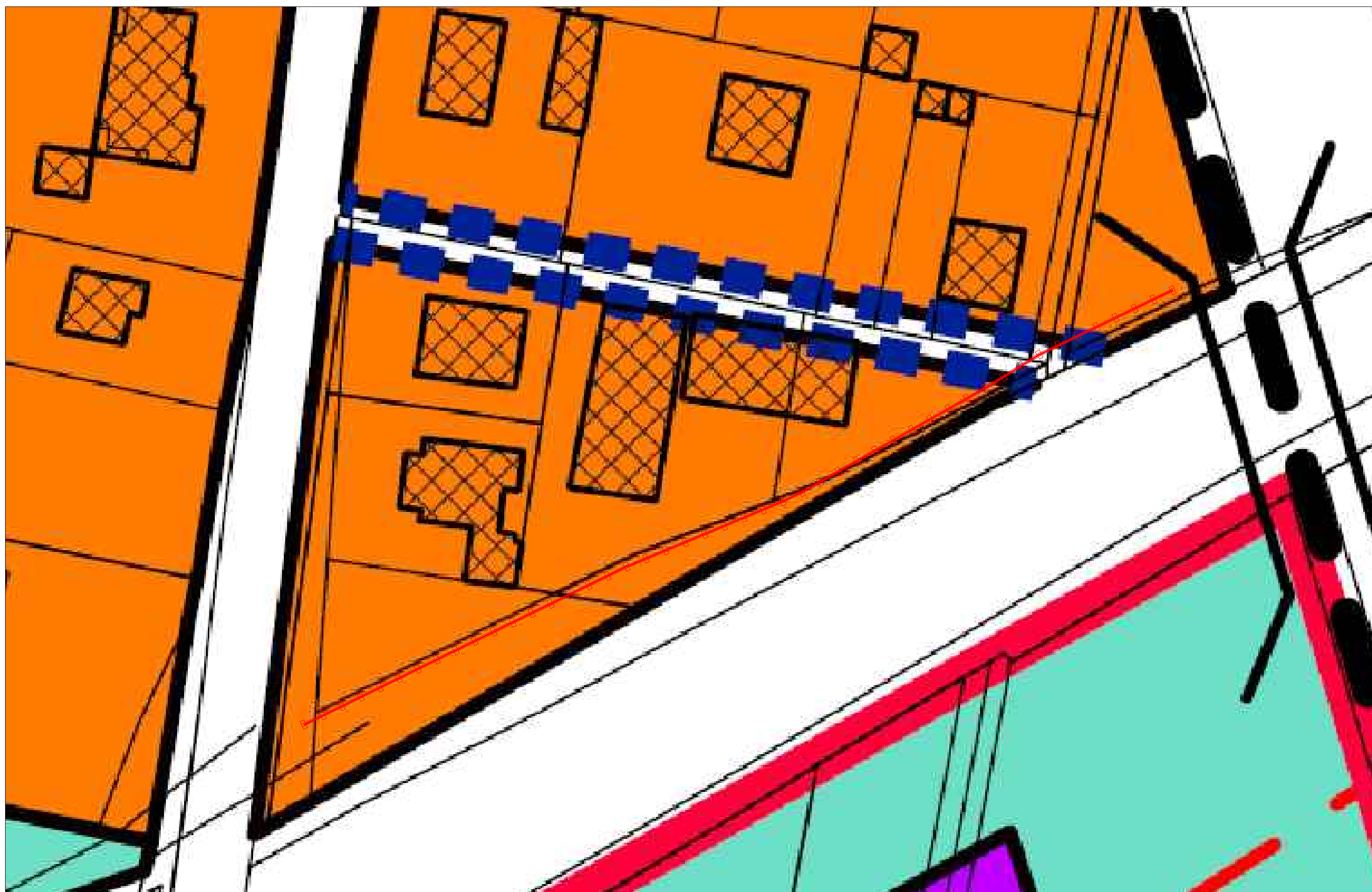
ESTRATTO P.R.G.C. DI VARIANTE  
SCALA 1:500



LEGENDA

-  ZONA B2
-  VIABILITA' PUBBLICA
-  OPERE IN PROGETTO

ESTRATTO P.R.G.C. VIGENTE  
SCALA 1:500



REGIONE AUTONOMA FRIULI VENEZIA GIULIA  
PROVINCIA DI UDINE  
COMUNE DI TAVAGNACCO



S.S. 13 "PONTEBBANA" - REALIZZAZIONE DI  
BARRIERE ANTIRUMORE DAL KM 134+480 AL KM  
134+617 IN COMUNE DI TAVAGNACCO (UD)

PROGETTO PRELIMINARE

ESTRATTO P.R.G.C. VIGENTE  
E VARIANTE N°10

T6

Scala 1:500

T6.ES.00.P.S.36.03.V0.R0

Tolmezzo, Ii

Il Progettista  
ing. Giovanni VALLE

G.T.A. s.r.l. - INGEGNERIA CIVILE  
Via Divisione Osoppo, 9 33028 Tolmezzo (UD)  
tel.: +39 0433 41957 - fax: +39 0433 43766 - e-mail: gta@gta-ing.it  
p. IVA - Cod. Fisc. - Reg. Imprese di Udine n. 01750650309  
Capitale sociale 50.000 € i.v.

